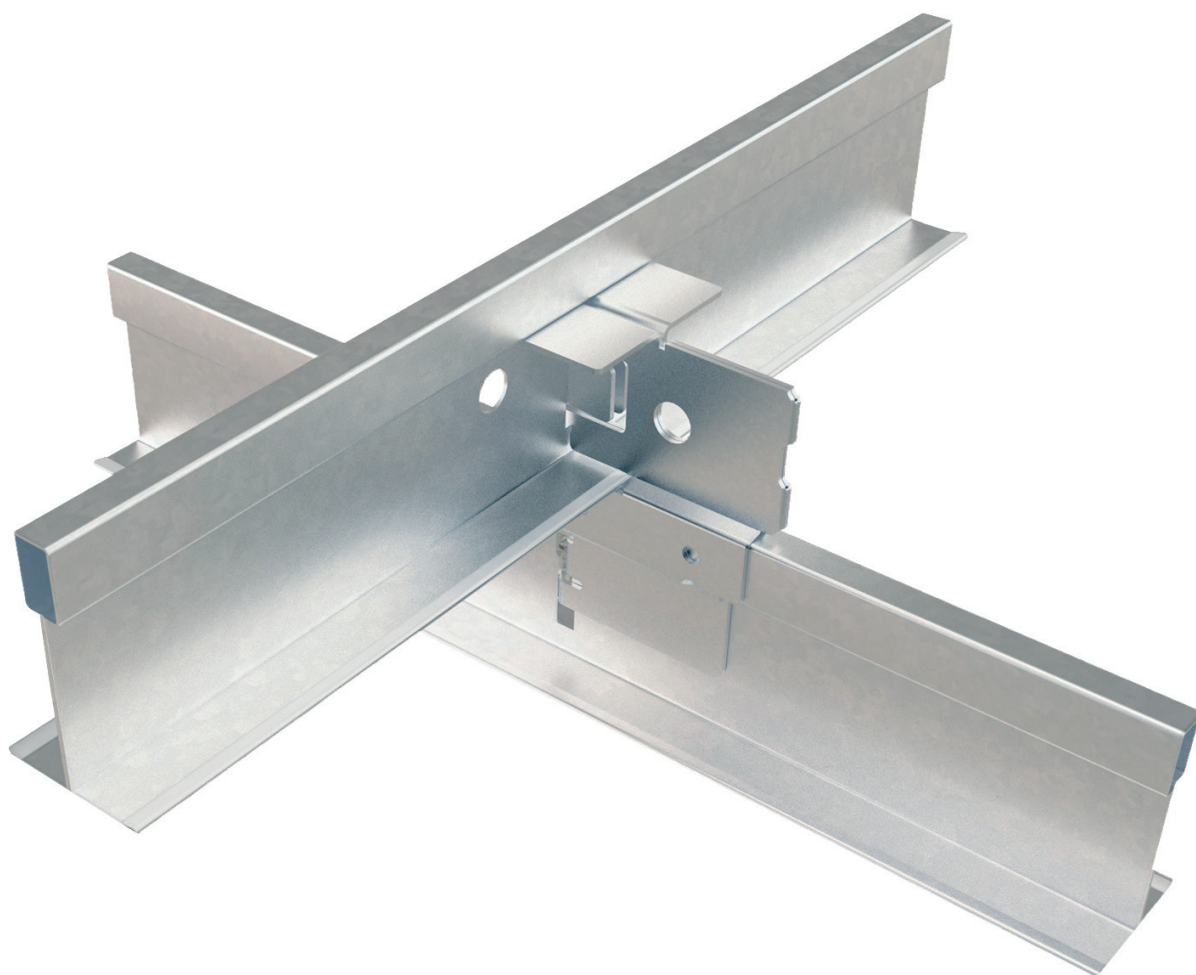


DATABLAD

Chicago Metallic T24 + T24

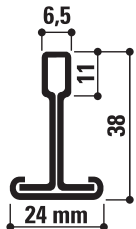


Sounds Beautiful




Chicago Metallic T24 + T24

- T24 dubbellaags ophangstelsysteem bestaande uit 1 standaardhoofdprofiel en 1 klem
- Vierkante verbinding van 90° met een standaard dubbellaagklem
- Een verdekt plafond dat gemakkelijk herhaaldelijk kan worden gedemonteerd

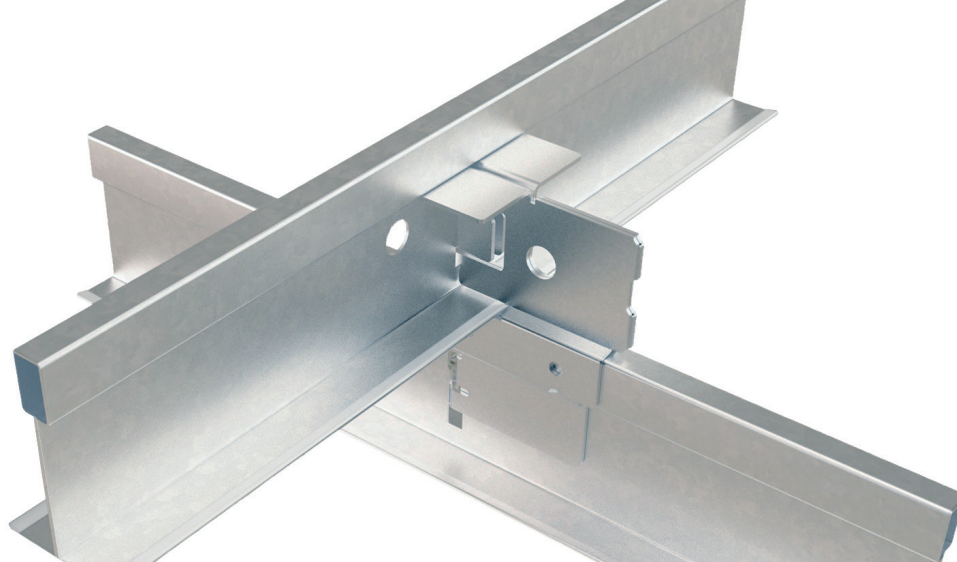
Dwarsdoorsnede Compatibele panelen



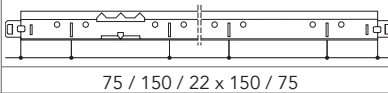
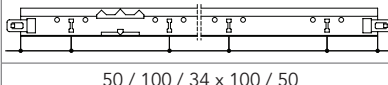
Assortiment

Artikelcode		Omschrijving	Hoogte (mm)	Lengte (mm)	Kleur	st. per verpakking	lm per verpakking	Kg per verpakking	kartons per pallet	Kg per pallet
Hoofdprofiel										
T24 MR HOOK		Hoofdprofiel T24 haak	38	3600	Color-all, 04, 88, 001, 901, 16, 534, 57, 14, 54, 11	25	90	32	50	1602
T24 MR CL&HK		Hoofdprofiel T24 klik / haak	38	3600	04, 534, 57, 16, 14, 88, 54, 001, 901	15	54	19,5	70	1363
Toebehoren										
DLC		Double Layer Clip (DLC) voor 38 mm hoge T-profielen				100		3,9		

Houd er rekening mee dat niet alle kleuren voor elk product beschikbaar zijn. Wij raden aan de assortimentstabel te raadplegen om te zien welke kleuren beschikbaar zijn voor elk product. Mocht je meer hulp nodig hebben of zoek je een kleur op maat, neem dan gerust contact op met Rockfon.



Plaats van sleuven en ophanggaten

Artikelcode	Omschrijving	Hoogte (mm)	Lengte (mm)	Slots	Afstand tussen de ophangpunten (mm)
T24 MR HOOK	Hoofdprofiel T24 haak	38	3600	24	 75 / 150 / 22 x 150 / 75
T24 MR CL&HK	Hoofdprofiel T24 klik / haak	38	3600	36	 50 / 100 / 34 x 100 / 50

Prestaties



Brandreactie

A1



Corrosiebescherming

B



Milieu

Volledig recycleerbaar

Prestatiecriteria van Chicago Metallic ophangsystemen en toebehoren



Brandreactie

Brandreactie wordt geclassificeerd in overeenstemming met EN 13501-1. Chicago Metallic stalen ophangsystemen en toebehoren zijn onbrandbaar.



Brandwerendheid (NL) / Brandweerstand (BE)

Een assortiment Chicago Metallic ophangsystemen is getest in combinatie met Rockfon plafondpanelen en geclassificeerd volgens de Europese norm EN 13501-2 en/of nationale normen.



Kleuren

Chicago Metallic ophangsystemen zijn verkrijgbaar in diverse kleuren gebaseerd op RAL en NCS-kleursystemen en worden gemeten in overeenstemming met ISO 7724-2 en ISO 7724-3 standaarden. De werkelijke kleuren kunnen licht afwijken van de dichtstbijzijnde RAL en NCS-referenties. Chicago Metallic ophangsystemen zijn beschikbaar diverse afwerkingen, van mat tot hoogglans, met een gemiddelde van respectievelijk <math>< 5</math>, 15 en 50 glanseenheden gemeten onder een hoek van



Corrosiebescherming

Chicago Metallic producten worden geproduceerd uit thermisch verzinkt staal volgens het Sendzimir proces en stemmen overeen met de corrosieclassen zoals in de productstandaard EN 13964 (A, B, C, D). Standaard systemen die zich in klasse B bevinden zijn beschermd door



Draagkracht

Het draagvermogen (max. $\text{kg/m}^2</math> gewicht dat op een ophangstelsel mag wegen zonder dat de toelaatbare doorbuiging van de individuele componenten wordt overschreden) is getest volgens de EN 13964 standaard. De accumulatieve waarde van de systeemdoorbuiging, zoals aangegeven op de databladen, overschrijdt de max. doorbuiging zoals aangegeven in klasse 1 van de standaard niet. Specifieke projectconfiguraties die afwijken van de standaard paneelafmetingen in de databladen dienen apart berekend te worden door de technische afdeling van Rockfon.$

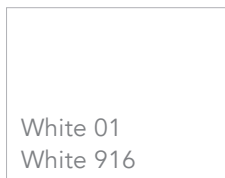
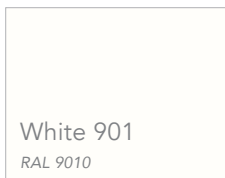
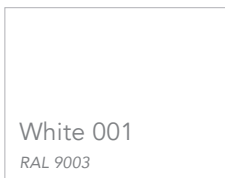


Reinigbaarheid

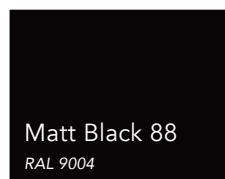
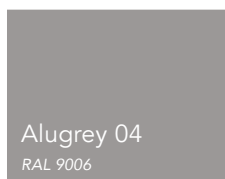
Alle Chicago Metallic ophangsystemen kunnen worden gereinigd met water en een mild schoonmaakmiddel in combinatie met een melamine spons of microvezeldoek.

Kleurlegenda

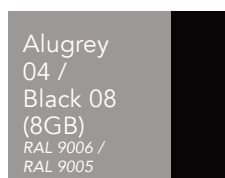
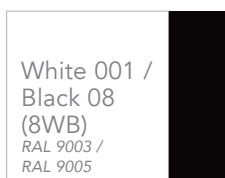
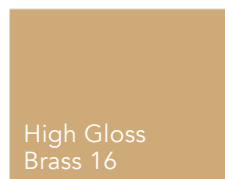
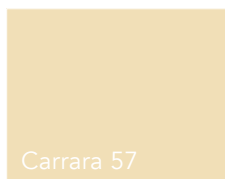
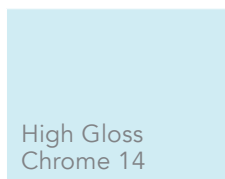
Houd er rekening mee dat niet alle kleuren voor elk product beschikbaar zijn. Wij raden aan de assortimentstabel te raadplegen om te zien welke kleuren beschikbaar zijn voor elk product. Mocht je meer hulp nodig hebben of zoek je een kleur op maat, neem dan gerust contact op met Rockfon.



L-waarde: 93
Glansgraad: 2 onder
hoek van



Glansgraad: 4,5 onder
hoek onder hoek



Rockfon Color-all®

Mustard - 51 NCS S 2050-Y20R	Sand - 30 NCS S 1020-Y30R	Stucco - 20 NCS S 1005-Y20R			
Scarlet - 71 NCS S 5040-Y90R	Coral - 76 NCS S 3040-Y90R	Seashell - 75 NCS S 1010-Y70R	Petal - 74 NCS S 1005-Y60R		
Seaweed - 34 NCS S 8005-G	Eucalyptus - 32 NCS S 6020-B90G	Sage - 31 NCS S 3010-G10Y	Mint - 12 NCS S 0505-G10Y		
Space - 49 NCS S 7020-B	Storm - 48 NCS S 5030-R90B**	Azure - 47 NCS S 3020-B	Fresh - 42 NCS S 2010-B10G		
Earth - 25 NCS S 5010-Y50R	Clay - 26 NCS S 5005-G50Y	Linen - 22 NCS S 4005-Y50R	Sandalwood - 13 NCS S 2010-Y70R	Chalk - 21 NCS S 2005-Y40R	
Ebony - 28 NCS S 8005-R	Cork - 24 NCS S 4010-Y30R	Hemp - 23 NCS S 3005-Y			
Iron - 18 NCS S 7502-B	Concrete - 06 NCS S 5502-B	Mastic - 17 NCS S 4000-N	Zinc - 05 NCS S 4005-R50B	Mercury - 62 NCS S 3005-R80B*	
Charcoal - 09 NCS S 8500-N	Anthracite - 08 NCS S 7005-B	Gravel - 03 NCS S 3502-B	Plaster - 02 NCS S 2005-R80B	Stone - 01 NCS S 2000-N	Moon - 10 NCS S 1005-R80B

* De kleur bevat pigmenteffecten.

** De kleur bevindt zich tussen NCS S 5030-R90B en NCS S 6030-R90B in.

Houd er rekening mee dat niet alle kleuren voor elk product beschikbaar zijn. Wij raden aan de assortimentstabel te raadplegen om te zien welke kleuren beschikbaar zijn voor elk product. Mocht je meer hulp nodig hebben of zoek je een kleur op maat, neem dan gerust contact op met Rockfon.

De NCS-codes benaderen de kleur het beste. De werkelijke kleur van het Rockfon Color-all ophangstelsel kan iets afwijken ten opzichte van gedrukte kleuren op papier of de kleuren op een scherm vanwege de textuur van het oppervlak van het ophangstelsel.

Sounds Beautiful

