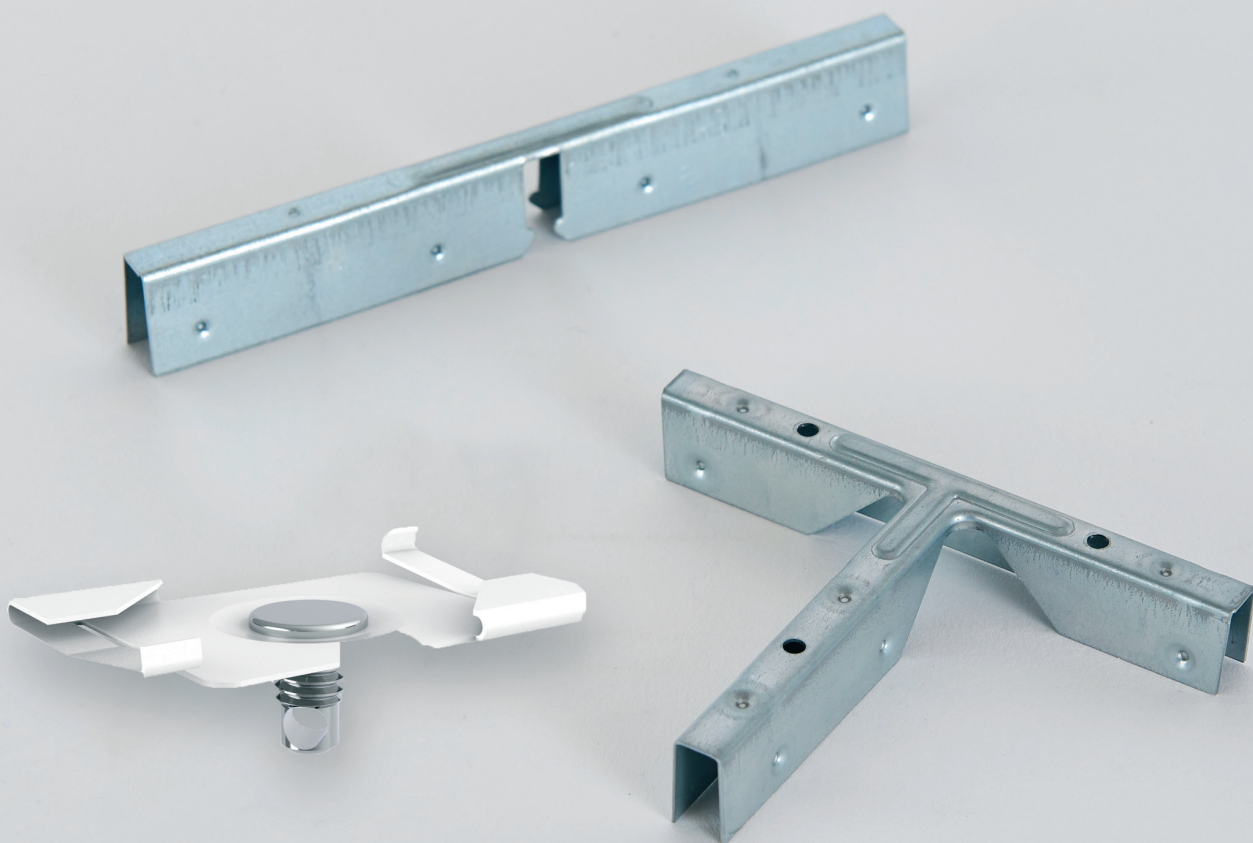


DATABLAD

Verschillende toepassingen



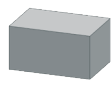
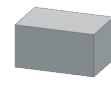
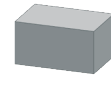
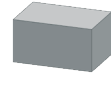
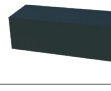
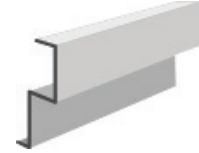


Verschillende toepassingen

- Assortiment specifieke toebehoren voor verschillende plafondoplossingen

Assortiment

| Artikelcode | | Omschrijving | st. per verpakking | Kg per verpakking |
|-------------------|---|--|--------------------|-------------------|
| Toebehoren | | | | |
| LF X 600 |  | Afwerkingskader voor verlichting voor X-kanten 600x600 mm | 1 | 0,67 |
| AB T |  | Universeel 90° verbindingstuk | 100 | 2,6 |
| WBB T |  | Wand- en verbindingstuk voor T-profielen | 50 | 1,6 |
| CF T/BR |  | Koppelvinger voor profielen met bead 6,5x11 mm | 100 | 2,5 |
| CONN T/T 1 |  | Dubbele T-verbinder voor profielen met bead 6,5x11 mm | 100 | 2,2 |
| CONN T/T 2 |  | T-verbinder voor profielen met bead 6,5x11 mm | 50 | 1,8 |
| CONN T/BR |  | T-Verbinder voor profielen met bead 6,5x11 mm + bandraster | 100 | 3,2 |
| CFT |  | Koppelingsvinger voor profielen van 38 mm hoog | 250 | 4,6 |

| Artikelcode | | Omschrijving | st. per verpakking | Kg per verpakking |
|-----------------|---|---|--------------------|-------------------|
| FCT T24 EYE M6 |  | Bevestigingsklem met oog en M6 draadeind (T24) | 100 | 1,52 |
| FC T15/T24 EYE |  | Bevestigingsklem voor T15 en T24 | 50 | 0,02 |
| FB T15 001 |  | Opvulblokje voor T15 (E8/E10) - Wit | 500 | 0,6 |
| FB T15 04 |  | Opvulblokje voor T15 (E8/E10) - Grijs | 500 | 0,6 |
| FB T24 001 |  | Opvulblokje voor T24 - Wit | 500 | 0,6 |
| FB T24 04 |  | Opvulblokje voor T24 - Grijs | 500 | 0,6 |
| FB T24 88 |  | Opvulblokje voor T24 - Zwart | 500 | 0,6 |
| Z STEP 19x58 LC |  | Lengtekoppeling voor getrapte Z met een 19 mm flens | 100 | 5,1 |

Prestaties



Brandreactie

A1



Corrosiebescherming

B



Milieu

Volledig recycleerbaar



Prestatiecriteria van Chicago Metallic ophangsystemen en toebehoren



Brandreactie

Brandreactie wordt geclassificeerd in overeenstemming met EN 13501-1. Chicago Metallic stalen ophangsystemen en toebehoren zijn onbrandbaar.



Brandwerendheid (NL) / Brandweerstand (BE)

Een assortiment Chicago Metallic ophangsystemen is getest in combinatie met Rockfon plafondpanelen en geclassificeerd volgens de Europese norm EN 13501-2 en/of nationale normen.



Corrosiebescherming

Chicago Metallic producten worden geproduceerd uit thermisch verzinkt staal volgens het Sendzimir proces en stemmen overeen met de corrosieclasses zoals in de productstandaard EN 13964 (A, B, C, D). Standaard systemen die zich in klasse B bevinden zijn beschermd door 100 g/m² zink gelijk verdeeld over beide zijdes. De corrosiebeschermende (ECR) systemen en toebehoren die zich in klasse D bevinden hebben een laag van 275 g/m² zink gelijk verdeeld over beide zijdes met daarbovenop een additionele laklaag van 20 micron per zijde.



Draagkracht

Het draagvermogen (max. kg/m² gewicht dat op een ophangstelsel mag wegen zonder dat de toelaatbare doorbuiging van de individuele componenten wordt overschreden) is getest volgens de EN 13964 standaard. De accumulatieve waarde van de systeemdoorbuiging, zoals aangegeven op de databladen, overschrijdt de max. doorbuiging zoals aangegeven in klasse 1 van de standaard niet. Specifieke projectconfiguraties die afwijken van de standaard paneelafmetingen in de databladen dienen apart berekend te worden door de technische afdeling van Rockfon.

Sounds Beautiful

